

Installationsanleitung

Fernbedienung



INSTALLATIONSANLEITUNG FERNBEDIENUNG

Herzlichen Glückwunsch zum Kauf der Egardia Fernbedienung.

Website Egardia
www.egardia.com

Kundenservice

Weitere Informationen über die Installation und die Nutzung von Egardia finden Sie auf www.egardia.com. Antworten auf die häufig gestellten Nutzerfragen stehen auf www.egardia.com/nutzerfragen.

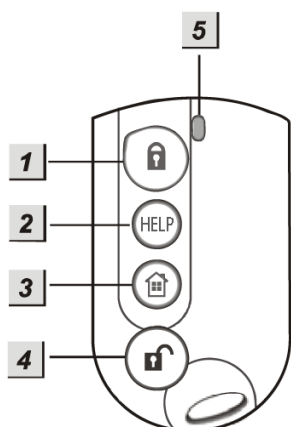
Dieses Paket wurde sorgfältig zusammengestellt. Sollten Sie Hilfe bei der Installation benötigen oder sollte etwas im Paket fehlen, nehmen Sie bitte Kontakt mit dem Kundenservice auf. Senden Sie niemals ein Paket ohne Retourenanweisung des Kundenservice zurück.

Fernbedienung

Mit der Fernbedienung schalten Sie den Alarm mit einem einzigen Tastendruck schnell ein oder aus. Die Fernbedienung verfügt darüber hinaus über einen Panikknopf, mit dem Sie direkt alle angemeldeten Kontaktpersonen benachrichtigen. Um diese Funktion anwenden zu können, braucht Ihre Alarmanlage nicht eingeschaltet sein.

Darüber hinaus kann mit der Fernbedienung der Alarm teilweise eingeschaltet werden ("AN, teilweise"). Das ist sehr praktisch, wenn das Erdgeschoss bewacht werden soll, während Sie im Obergeschoss schlafen.

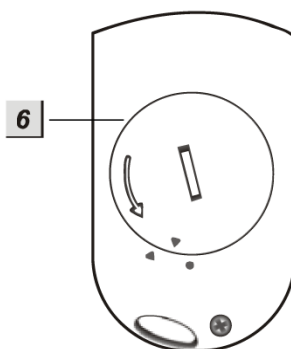
Sie können verschiedenen Bewohnern verschiedene Fernbedienungen zuweisen. In Ihrem Egardia Konto können Sie auf der Registerkarte "Alarmmeldungen" so jederzeit sehen, wer den Alarm ein- oder ausgeschaltet hat.



Achtung! Bei sowohl einem Einbruch- als auch Panikalarm gibt die Alarmzentrale ein konstantes und lautes Signalton ab. Ein Panikalarm kann ausschließlich über das Bedienteil ausgeschaltet werden. Tippen Sie einen gültigen PIN-Code ein und drücken Sie anschließend die Taste mit dem grünen Hängeschloss, um einen Panikalarm auszuschalten.

EINZELTEILE DER FERNBEDIENUNG

1. **"AN" Taste** – Um den Alarm einzuschalten.
2. **"HELP" Taste** – Halten Sie diese Taste mindestens 3 Sekunden eingedrückt, um die Sirene der Alarmzentrale zu aktivieren und Alarmmeldungen an all Ihre Kontaktpersonen zu versenden. Zur Aktivierung dieser Taste muss Ihr Alarm nicht zwingend eingeschaltet sein.
3. **"AN, teilweise" Taste** – Um den Alarm einzuschalten, wenn Sie zu Hause sind. Stellen Sie in Ihrem Egardia Konto ein, welches Zubehör aktiv sein muss, wenn der Alarm eingeschaltet und Sie zu Hause sind.
4. **"AUS" Taste** – Um den Alarm auszuschalten.
5. **Indikationslampe** – Diese leuchtet, wenn die Fernbedienung ein Signal an die Alarmzentrale sendet. Um sicher zu sein, dass das Signal korrekt versendet wurde, halten Sie die Taste gerade so lange gedrückt, bis die Indikationslampe erlischt.
6. **Batteriefach** – Um die Batterie darin zu platzieren.



INSTALLATION DER FERNBEDIENUNG

Der Installationsvorgang der Egardia Fernbedienung besteht aus vier einfachen Schritten.

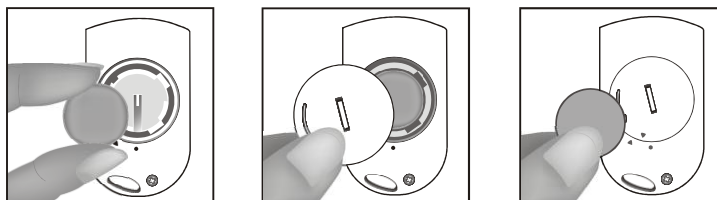
SCHRITT 1.	KONTROLLE DES INHALTS	KONTROLLIEREN SIE DEN INHALT DER DOSE
SCHRITT 2.	BATTERIE EINLEGEN	LEGEN SIE DIE BATTERIE IN DIE FERNBEDIENUNG
SCHRITT 3.	HINZUFÜGEN AN DIE ALARMANLAGE	FÜGEN SIE DIE FERNBEDIENUNG DER EGARDIA ALARMANLAGE HINZU
SCHRITT 4.	KONTROLLE UND TEST	KONTROLLIEREN UND TESTEN SIE DIE FERNBEDIENUNG

SCHRITT 1: KONTROLLE DES INHALTS

Kontrollieren Sie den Inhalt der Verpackung auf die folgenden Teile:

1. Fernbedienung
2. Beutel mit einer CR2032 3V 230mAh Lithium Knopfzelle

SCHRITT 2: BATTERIE EINLEGEN



1. Öffnen Sie das Batteriefach vorsichtig, indem Sie die Abdeckung durch das Drehen mit einer 5-Cent-Münze o.ä. gegen den Uhrzeigersinn öffnen.
2. Platzieren Sie die Batterie wie abgebildet, wobei die Plus-Seite (+) der Batterie nach oben weist.
3. Schließen Sie das Batteriefach, indem Sie es mit dem Uhrzeigersinn zudrehen.

Vergessen Sie nicht, die Fernbedienung mit einem Benutzer der Alarmanlage zu verbinden. Dies können Sie in Ihrem Egardia Konto unter "Mein Konto" tun. So können Sie jederzeit sehen, wer den Alarm ein- und ausgeschaltet hat.

SCHRITT 3: HINZUFÜGEN AN DIE ALARMANLAGE

Fügen Sie nun die Fernbedienung Ihrer Egardia Alarmanlage hinzu.

1. Kontrollieren Sie an der Alarmzentrale, ob der Alarm ausgeschaltet ist. Das oberste Lämpchen (Status) und das unterste Lämpchen (Online) leuchten grün.
2. Drücken Sie mindestens 5 Sekunden den Knopf "Reset" an der Seite der Alarmzentrale ein. Das oberste Lämpchen (Status) auf der Alarmzentrale blinkt grün. Die Alarmzentrale wird jetzt nach neuem Zubehör suchen.
3. Drücken Sie mindestens 3 Sekunden auf eine beliebige Taste der Fernbedienung. Die Alarmzentrale gibt einen Signalton ab, wenn die Fernbedienung erfolgreich angemeldet ist. Sie werden zwei Signaltöne hören wenn die Fernbedienung bereits angemeldet wurde.
4. Drücken Sie wieder mindestens 5 Sekunden den Knopf "Reset" an der Seite der Alarmzentrale ein wenn Sie kein Zubehör mehr anmelden möchten. Die Alarmanlage wird wieder zum normalen Status zurückkehren.

5. Melden Sie sich an in Ihrem Egardia Konto und klicken Sie auf die Registerkarte "Alarmanlage". Innerhalb weniger Minuten wird der angemeldete Fernbedienung erscheinen.
6. Ändern Sie den Namen der Fernbedienung, sodass die Fernbedienung einfach zu erkennen ist.

SCHRITT 4: KONTROLLE UND TEST

Zur Sicherstellung einer korrekten Funktion der Fernbedienung ist es empfehlenswert, diese zu testen.

Schalten Sie die Alarmanlage mit der Fernbedienung ein. Wenn der Alarm aktiviert wird, ist die Fernbedienung korrekt installiert.

Herzlichen Glückwunsch! Die Installation wurde erfolgreich abgeschlossen.

WARTUNG

Batterie

Die Fernbedienung wird mit einer CR2032 3V 230mAh Lithium Knopfzelle gespeist. Abhängig vom Gebrauch hat die Batterie eine durchschnittliche Lebensdauer von 2-4 Jahren.

Batterie ersetzen

1. Kontrollieren Sie, ob der Alarm ausgeschaltet ist.
2. Öffnen Sie das Batteriefach vorsichtig, indem Sie die Abdeckung durch das Drehen mit einer 5-Cent-Münze o.ä. gegen den Uhrzeigersinn öffnen.
3. Entfernen Sie die leere Batterie und ersetzen Sie sie durch eine neue CR2032 3V 230mAh Lithium Knopfzelle. Die Plus-Seite (+) der Batterie muss nach oben zeigen.
4. Schließen Sie das Batteriefach, indem Sie es mit dem Uhrzeigersinn zudrehen.