

Installationsanleitung

Blinklicht mit Sirene



INSTALLATIONSANLEITUNG BLINKLICHT MIT SIRENE

Herzlichen Glückwunsch zum Kauf des Egardia Blinklichts mit Sirene.

Website Egardia
www.egardia.com

Kundenservice

Weitere Informationen über die Installation und die Nutzung von Egardia finden Sie auf www.egardia.com. Antworten auf die häufig gestellten Nutzerfragen stehen auf www.egardia.com/nutzerfragen.

Dieses Paket wurde sorgfältig zusammengestellt. Sollten Sie Hilfe bei der Installation benötigen oder sollte etwas im Paket fehlen, nehmen Sie bitte Kontakt mit dem Kundenservice auf. Senden Sie niemals ein Paket ohne Retourenanweisung des Kundenservice zurück.

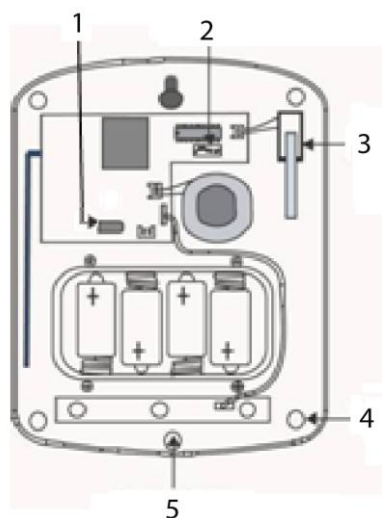
Blinklicht mit Sirene

Das Blinklicht mit einer Sirene von höchstens 104 dB wird bei einem Alarm aktiviert. Das Blinklicht mit Sirene funktioniert kabellos und verwendet bereits installierte Batterien; es ist daher kein elektrischer Netzanschluss notwendig und die Installation ist sehr einfach.

Achtung! In einigen Gemeinden ist es nicht erlaubt, im Außenbereich eine Sirene ertönen zu lassen. Informieren Sie sich diesbezüglich bei Ihrer Gemeinde. Schalten Sie den DIP-Schalter Nummer 5 auf "OFF", um die Sirene auszuschalten.

Ton- und Lichtsignale bei jedem Alarmtyp

	Tonsignal	Lichtsignal	Dauer
Einbruchalarm	Fortwährend	Fortwährend	Abhängig von Einstellungen von DIP-Schalter Nummer 3 und 4
Panikalarm	Fortwährend	Fortwährend	
Brandalarm	Signalton von 2 Sek.	Die 3 LED-Lämpchen blinken	
Leckagealarm	Signalton von 2 Sek.	Die 3 LED-Lämpchen blinken	



EINZELTEILE DES BLINKLICHTS MIT SIRENE

1. **Batterieschalter** – Um das Blinklichts mit Sirene ein- oder auszuschalten.
2. **DIP-Schalter** – Um die Einstellungen des Blinklichts mit Sirene zu ändern.
3. **Sabotageschalter** – Der Alarm ertönt, wenn dieser Schalter aktiviert wird.
4. **Bohrlöcher (4x)** – Zur Befestigung des Blinklichts mit Sirene mit Schrauben.
5. **Sicherungsschraube** – Verhindert die Öffnung des Blinklichts mit Sirene.

Sabotage

Das Blinklicht mit Sirene ist mit einem Sabotageschalter gesichert. Wird das Blinklicht mit Sirene von der Wand entfernt oder wird die Kappe des Blinklichts mit Sirene entfernt, ertönt der Alarm. Schalten Sie zeitweilig den Sabotageschalter aus während der Montage des Blinklichts mit Sirene auf der Außenwand.

Bestätigungssignale

Das Blinklicht mit Sirene kann beim Ein- und Ausschalten der Alarmanlage Signaltöne zur Bestätigung abgeben. Auch kann das Blinklicht mit Sirene Signaltöne abgeben während der Verzögerungszeit. Diese Bestätigungssignale sind standardmäßig ausgeschaltet. Sie können diese Bestätigungssignale in Ihrem Egardia Konto einschalten.

1. Loggen Sie sich in Ihrem Egardia Konto ein und klicken Sie auf die Registerkarte "Alarmanlage".
2. Klicken Sie unter "Zubehör" auf "Einstellungen ändern".
3. Klicken Sie nun auf "Einstellen des Blinklichts" und wählen Sie die gewünschten Einstellungen.
4. Klicken Sie auf "Bestätigen" um die Einstellungen zu speichern.

Ergänzende Informationen finden Sie im Anhang:

Anlage A – Ton- und Lichtsignale des Blinklichts mit Sirene

Anlage B – DIP-Schalter des Blinklichts mit Sirene

INSTALLATION DES BLINKLICHTS MIT SIRENE

Der Installationsvorgang des Egardia Blinklichts mit Sirene besteht aus vier einfachen Schritten.

Achtung! Bevor Sie das Blinklicht mit Sirene Ihrer Alarmanlage hinzufügen, muss mindestens noch ein anderes Egardia Zubehörteil (beispielsweise ein Öffnungsmelder oder ein Bewegungsmelder) angemeldet sein.

SCHRITT 1.	KONTROLLE DES INHALTS	KONTROLLIEREN SIE DEN INHALT DER DOSE.
SCHRITT 2.	HINZUFÜGEN AN DIE ALARMANLAGE	FÜGEN SIE DAS BLINKLICHT MIT SIRENE DER EGARDIA ALARMANLAGE HINZU
SCHRITT 3.	MONTAGE DES BLINKLICHTS MIT SIRENE	BESTIMMEN SIE DEN STANDORT UND MONTIEREN SIE DAS BLINKLICHT MIT SIRENE
SCHRITT 4.	KONTROLLE UND TEST	KONTROLLIEREN UND TESTEN SIE DAS BLINKLICHT MIT SIRENE

SCHRITT 1: KONTROLLE DES INHALTS

Kontrollieren Sie den Inhalt der Verpackung auf die folgenden Teile:

1. Blinklicht mit Sirene (die Batterien befinden sich bereits im Blinklicht)
2. Beutel mit Schrauben und Dübeln

Achtung! Schieben Sie den DIP-Schalter Nummer 1 wieder zurück auf "OFF", nachdem das Blinklicht mit Sirene erfolgreich angemeldet wurde. Das Blinklicht mit Sirene kehrt in den normalen Status zurück.

SCHRITT 2: HINZUFÜGEN AN DIE ALARMANLAGE

Fügen Sie nun das Blinklicht mit Sirene Ihrer Egardia Alarmanlage hinzu.

1. Kontrollieren Sie an der Alarmzentrale, ob der Alarm ausgeschaltet ist. Das oberste Lämpchen (Status) und das unterste Lämpchen (Online) leuchten grün.
2. Legen Sie das Blinklicht mit Sirene auf eine ebene Fläche. Lösen Sie die Sicherungsschraube an der Unterseite des Blinklichts mit Sirene und entfernen Sie die Kappe.
3. Drücken Sie mindestens 5 Sekunden den Knopf "Reset" an der Seite der Alarmzentrale ein. Das oberste Lämpchen (Status) auf der Alarmzentrale blinkt grün. Die Alarmzentrale wird jetzt nach neuem Zubehör suchen.
4. Schalten Sie den Batterieschalter auf "ON", um die Batterien zu aktivieren. Alle LED-Lämpchen von dem Blinklicht mit Sirene werden aufleuchten und ein Signalton wird hörbar sein.
5. Schieben Sie den Dip-Schalter Nummer 1 in die Position "ON". LED 1 und LED 3 werden kurz blinken und ein kurzes Signalton wird ertönen. Nach 3 Sekunden alle LED-Lämpchen von dem Blinklicht mit Sirene werden einmal aufleuchten. Die Alarmzentrale wird ein Signalton ertönen, wenn das Blinklicht mit Sirene erfolgreich angemeldet ist. Zur Bestätigung werden auf das Blinklicht mit Sirene die LED-Lämpchen 1 und 3 einmal aufleuchten und wird ein kurzes Signalton hörbar sein. Sie werden zwei Signaltöne hören wenn das Blinklicht mit Sirene bereits angemeldet wurde.
6. Schieben Sie Dip-Schalter Nummer 1 in die Position "OFF". LED 2 von dem Blinklicht mit Sirene wird einmal blinken und ein Signalton wird ertönen um Sie zu informieren dass das Blinklicht wieder im normal Status zurückgekehrt ist.
7. Drücken Sie wieder mindestens 5 Sekunden den Knopf "Reset" an der Seite der Alarmzentrale ein wenn Sie kein Zubehör mehr anmelden möchten. Die Alarmanlage wird wieder zum normalen Status zurückkehren.
8. Melden Sie sich an in Ihrem Egardia Konto und klicken Sie auf die Registerkarte "Alarmanlage". Innerhalb weniger Minuten wird das angemeldete Blinklicht mit Sirene erscheinen.

9. Ändern Sie den Namen des Blinklichts mit Sirene, sodass das Blinklicht einfach zu erkennen ist.
10. Schalten Sie den Batterieschalter auf "OFF", um den Sabotageschalter zeitweilig aus zu schalten.
11. Stellen Sie die übrigen DIP-Schalter nach Wunsch ein.
12. Setzen Sie die Kappe noch nicht wieder auf.

Funktionen der übrigen DIP-Schalter

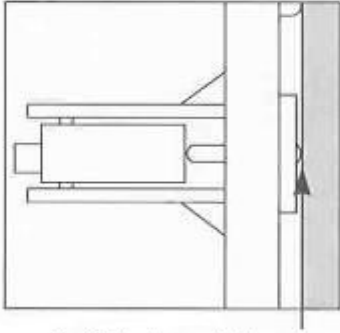
- DIP-Schalter Nummer 2: Stellen Sie ein, ob die LED-Lämpchen des Blinklichts mit Sirene nach eines Alarms eingeschaltet sollten bleiben. Wenn Sie die Alarmanlage ausschalten, sollte das Blinklicht mit Sirene 2 Signaltöne ertönen zur Bestätigung dass ein Alarm aufgetreten war.

DIP-Schalter 2	Alarmanlage	Zeit dass die LED-Lämpchen leuchten
ON	AN	Bis die Alarmanlage ausgeschaltet wird
ON	AUS	Abhängig von den Einstellungen des DIP-Schalters 3 und 4
OFF	AN/AUS	Abhängig von den Einstellungen des DIP-Schalters 3 und 4

- DIP-Schalter Nummer 3 und 4: Stellen Sie ein, wie lange das Blinklicht mit Sirene während eines Alarms Ton- und Lichtsignale abgibt. Standardmäßig warnt das Blinklicht mit Sirene 3 Minuten lang.

DIP-Schalter 3	DIP-Schalter 4	Dauer der Ton- und Lichtsignale
ON	OFF	5 Minuten
OFF	ON	10 Minuten
OFF	OFF	3 Minuten
ON	ON	1 Sekunde (Test)

- DIP-Schalter Nummer 5: Stellen Sie ein, ob die Sirene ein- oder ausgeschaltet sein soll. Standardmäßig ist die Sirene eingeschaltet.
- DIP-Schalter Nummer 6: Um den Speicher des Blinklichts mit Sirene zu löschen. Zur Löschung des Speichers setzen Sie den Batterieschalter auf "OFF". Warten Sie nun 5 Minuten und setzen Sie DIP-Schalter Nummer 6 auf "ON". Setzen Sie dann den Batterieschalter zurück auf "ON". Die LED-Lämpchen blinken in der Reihenfolge (von links nach rechts und zurück) und ein Signalton wird ertönen zur Bestätigung. Setzen Sie hiernach den DIP-Schalter Nummer 6 wieder zurück auf "OFF".
- DIP-Schalter Nummer 7: Stellen Sie ein, ob die Kontrollfunktion ein- oder ausgeschaltet sein soll. Standardmäßig ist die Kontrollfunktion eingeschaltet, sodass das Blinklicht mit Sirene regelmäßig ein Kontrollsignal an die Egardia Alarmzentrale sendet.



Der Sabotageschalter muss vollständig gegen die Wand gedrückt sein

SCHRITT 3: MONTAGE DES BLINKLICHTS MIT SIRENE

Platzieren Sie das Blinklicht mit Sirene auf einer gut sichtbaren Stelle an der Außenwand. Überprüfen Sie zunächst mit der Fernbedienung, ob sich die gewünschte Stelle im Empfangsbereich der Alarmanlage befindet.

Wichtige Richtlinien

- Die optimale Stelle für das Blinklicht mit Sirene ist gut sichtbar, aber auch hoch genug, sodass sie für Eindringlinge unerreichbar ist.
- Das Ende des Sabotageschalters schaut durch die Rückseite des Blinklichts mit Sirene, sodass der Alarm ertönt, wenn das Blinklicht mit Sirene von der Wand gezogen wird. Kontrollieren Sie während der Montage, ob der Sabotageschalter gut mit der Wand verbunden ist.

Anweisungen

1. Kontrollieren Sie ob der Batterieschalter auf "OFF" ist geschaltet um das Blinklicht mit Sirene zu montieren können, ohne dass der Sabotagealarm ertönt.
2. Benutzen Sie die 4 vorgebohrten Löcher im Blinklicht mit Sirene, um die zu bohrenden Löcher auf der Wand zu markieren.
3. Bohren Sie die Löcher und verwenden Sie die Dübel für Gips- oder Steinmauern.
4. Befestigen Sie die Rückseite des Blinklichts mit den Schrauben an der Wand.
5. Kontrollieren Sie, ob der DIP-Schalter Nummer 1 auf "OFF" steht und die übrigen DIP-Schalter nach Wunsch eingestellt sind.
6. Schalten Sie den Batterieschalter auf "ON", um der Sabotageschalter zu aktivieren.
7. Setzen Sie die Kappe wieder auf und schrauben Sie die Sicherungsschraube an der Unterseite wieder fest.

SCHRITT 4: KONTROLLE UND TEST

Zur Kontrolle der korrekten Funktion des Blinklichts mit Sirene ist es empfehlenswert, sie zu testen.

Schalten Sie die Alarmanlage mit der Fernbedienung (roter Knopf) ein und lösen Sie einen Alarm mit einem Bewegungsmelder oder einem Öffnungsmelder aus. Wenn das Blinklicht mit Sirene Ton- und Lichtsignale gibt, ist das Blinklicht mit Sirene korrekt installiert.

Achtung! Wenn der Sabotageschalter noch ausgeschaltet ist, reagiert das Blinklicht mit Sirene nicht. Wenn während des Einschaltens des Alarms alle LED-Lämpchen 3x blinken, wurde der Sabotageschalter nicht korrekt angebracht.

Herzlichen Glückwunsch! Die Installation wurde erfolgreich abgeschlossen.

WARTUNG

Batterien

Das Blinklicht mit Sirene funktioniert mit vier 1,5V D Alkalinebatterien. Abhängig vom Gebrauch haben die Batterien eine durchschnittliche Lebensdauer von 2-4 Jahren. Das Blinklicht mit Sirene gibt selbst an, wenn die Batterien beinahe leer sind. Wenn die Batterien noch Energie für etwa einen Monat aufweisen, bekommen Sie die folgenden Meldungen:

1. Beim Anschalten der Alarmanlage gibt das Blinklicht mit Sirene fünf Signaltöne ab und alle LED-Lämpchen blinken dreimal. Beim Ausschalten der Alarmanlage gibt das Blinklicht mit Sirene fünf Signaltöne ab und die LED-Lämpchen blinken zweimal in der Reihenfolge (von links nach rechts und zurück).
2. In Ihrem Egardia Konto finden Sie auf der Registerkarte "Alarmmeldungen" die Meldung "Batterie fast leer".
3. Auch per SMS, E-Mail oder telefonisch erhalten Sie einmalig eine Warnung.
4. Auf der Alarmzentrale leuchtet das mittlere Lämpchen (Alarm) gelb. Nachdem die Batterien ersetzt wurden, kehrt die Alarmzentrale in den normalen Status zurück.

Batterien ersetzen

1. Loggen Sie sich in Ihrem Egardia Konto ein und klicken Sie auf die Registerkarte "Alarmanlage".
2. Klicken Sie unter "Zubehör" auf "Einstellungen ändern".
3. Klicken Sie nun auf "Einstellen des Blinklichts" und wählen Sie "Sabotage – Temporär deaktivieren".
4. Klicken Sie auf "Bestätigen" und der Sabotageschalter ist nun für 1 Stunde ausgeschaltet.
5. Lösen Sie die Sicherungsschraube an der Unterseite des Blinklichts mit Sirene und entfernen Sie die Kappe.
6. Schalten Sie den Batterieschalter auf "OFF".
7. Lösen Sie die vier Schrauben des Batteriefachs und entfernen Sie die leeren Batterien.
8. Warten Sie mindestens 5 Minuten und legen Sie anschließend vier neue 1,5V D Alkalinebatterien ein.
9. Schalten Sie den Batterieschalter wieder auf "ON" und schrauben Sie das Batteriefach wieder zu.
10. Setzen Sie die Kappe wieder auf und schrauben Sie die Sicherungsschraube an der Unterseite wieder fest.
11. Loggen Sie sich in Ihrem Egardia Konto ein und klicken Sie auf die Registerkarte "Alarmanlage".
12. Klicken Sie unter "Zubehör" auf "Einstellungen ändern".
13. Klicken Sie nun auf "Einstellen des Blinklichts" und wählen Sie "Sabotage – Aktivieren".
14. Klicken Sie auf "Bestätigen" und der Sabotageschalter ist nun wieder aktiviert.

Achtung! Wenn der Sabotageschalter noch ausgeschaltet ist, reagiert das Blinklicht mit Sirene nicht.

ANLAGEN

A – Ton- und Lichtsignale des Blinklichts mit Sirene

B – DIP-Schalter des Blinklichts mit Sirene

ANLAGE A: TON- UND LICHTSIGNALS DES BLINKLICHTS MIT SIRENE

In der untenstehenden Tabelle sind die verschiedenen Ton- und Lichtsignale beschrieben, die das Blinklicht mit Sirene abgeben kann.

Keine Verzögerungszeit eingeschaltet

Alarmanlage	Tonsignal	Lichtsignal
Einschalten – AN	1 Signalton*	Alle LED-Lämpchen blinken 1x
Einschalten – AN, teilweise	1 Signalton*	Alle LED-Lämpchen blinken 1x
Ausschalten	2 Signaltöne*	LED-Lämpchen blinken in der Reihenfolge (von links nach rechts und zurück)
Ausschalten – Alarm im Speicher	Signalton von 3 Sek.	LED-Lämpchen blinken 2x in der Reihenfolge (von links nach rechts und zurück)

Verzögerungszeit eingeschaltet

Alarmanlage	Tonsignal	Lichtsignal
Einschalten – AN	Gesamte Verzögerungszeit: ein Signalton pro Sekunde	Alle LED-Lämpchen blinken 1x
Einschalten – AN, teilweise	Gesamte Verzögerungszeit: ein Signalton pro Sekunde	Alle LED-Lämpchen blinken 1x
Ausschalten	2 Signaltöne	LED-Lämpchen blinken in der Reihenfolge (von links nach rechts und zurück)
Ausschalten – Alarm im Speicher	Signalton von 3 Sek.	LED-Lämpchen blinken 2x in der Reihenfolge (von links nach rechts und zurück)
Einschalten – Batterie fast leer	5 Signaltöne	Alle LED-Lämpchen blinken 3x
Ausschalten – Batterie fast leer	5 Signaltöne	LED-Lämpchen blinken 2x in der Reihenfolge (von links nach rechts und zurück)
Einschalten – Sabotageschalter schließt nicht gut an der Wand an	5 Signaltöne	Alle LED-Lämpchen blinken 3x
Ausschalten – Sabotageschalter schließt nicht gut an der Wand an	2 Signaltöne*	LED-Lämpchen blinken 2x in der Reihenfolge (von links nach rechts und zurück)

* Wenn die Sirene ausgeschaltet ist, sind diese Tonsignale nicht zu hören.

ANLAGE B: DIP-SCHALTER DES BLINKLICHTS MIT SIRENE

Das Egardia Blinklicht mit Sirene ist mit 7 DIP-Schaltern ausgerüstet, mit denen Sie die Funktionen des Blinklichts mit Sirene ändern können. Nachfolgend sehen Sie eine Übersicht der Funktionen der einzelnen DIP-Schalter.

DIP-Schalter 1		Installation
OFF		Standard-Modus
ON		Installationsmodus
DIP-Schalter 2		Zeit dass die LED-Lämpchen leuchten
OFF		Während der Alarmzeit
ON		Bis die Alarmanlage ausgeschaltet wird
DIP-Schalter 3	DIP-Schalter 4	Dauer der Ton- und Lichtsignale
OFF	OFF	3 Min.
ON	OFF	5 Min.
OFF	ON	10 Min.
ON	ON	1 Sekunde (Test)
DIP-Schalter 5		Sirene
OFF		Sirene aus
ON		Sirene ein
DIP-Schalter 6		Speicher löschen
OFF		Standard-Modus
ON		Speicher löschen
DIP-Schalter 7		Kontrollfunktion
OFF		Kontrollfunktion aus
ON		Kontrollfunktion ein